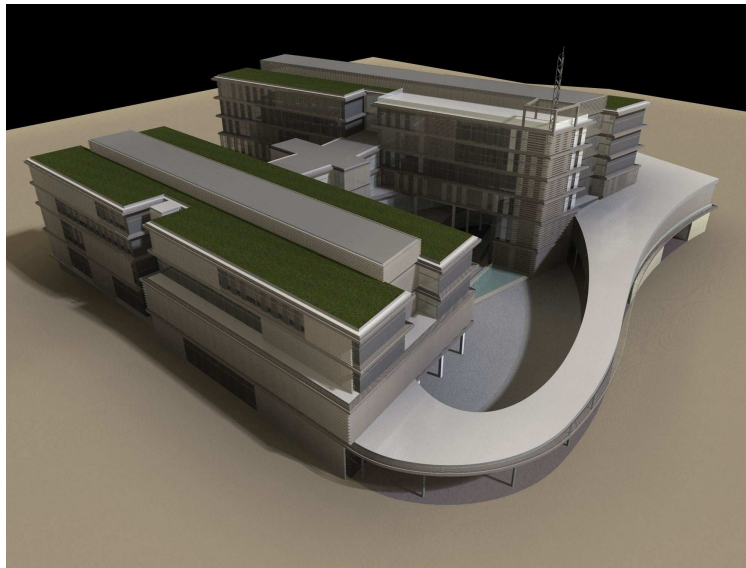


TISKOVÁ ZPRÁVA

Fakulta aplikovaných věd Západočeské univerzity v Plzni buduje nové vzdělávací centrum

V červnu tohoto roku získala Fakulta aplikovaných věd další dotaci ze strukturálních fondů EU na realizaci vzdělávacího projektu CTPVV, Centrum technického a přírodovědného vzdělání a výzkumu. Projekt v rámci OP VaVpl, PO 4, je zaměřen na výstavbu nové budovy vzdělávacího centra CTPVV a jeho vybavení nejmodernější přístrojovou a výpočetní technikou. Vzdělávací centrum zvýší kvalitu absolventů magisterských a doktorských studijních programů, a tím se stane inkubátorem budoucích výzkumných a vývojových pracovníků v celé řadě oborů.



30. června 2011 podepsal ministr školství, mládeže a tělovýchovy Josef Dobeš Rozhodnutí o poskytnutí dotace č. 0192/04/01, kterým deklaroval finanční krytí projektu CTPVV. Dotace v celkové výši 377 mil. Kč (z toho 15 % částky ze státního rozpočtu, 85 % z rozpočtu Evropské unie) je určena na realizaci projektu CTPVV v rámci Operačního programu Výzkum a vývoj pro inovace, prioritní osa 4. Realizační část projektu potrvá do 30. června 2014, poté začíná provozní část centra s výhledem až do roku 2020. Podpis ministra Dobeše završuje období náročné přípravy projektu pracovníky Fakulty aplikovaných věd a otevírá novou etapu rozvoje

fakulty především ve vzdělávací oblasti.

Předmětem projektu je vybudování objektu nového vzdělávacího centra a jeho vybavení potřebným zařízením pro další rozvoj Fakulty aplikovaných věd ZČU. Projekt je zaměřen na vybudování potřebné infrastruktury pro studenty doktorských a navazujících magisterských studijních programů FAV v podobě objektu propojeného s objektem NTIS (Evropské výzkumné centrum excelence, podpořeno z fondů EU v prosinci 2010). Projekt podpoří cca 2 000 studentů. Jednoznačným úkolem je optimalizace nových prostorových kapacit, racionalizace prostorového uspořádání, zajištění nových funkcí ploch a naplnění technických předpokladů ploch včetně nezbytného zařízení a vybavení. Vzhledem k prioritě interdisciplinárního vzdělávání je cílová skupina rozšířena také o další studenty technických oborů ZČU a rovněž tak o vybrané studenty bakalářských studijních programů FAV. Obecným cílem projektu je vytvoření kapacitního a kvalitního zázemí pro rozvoj lidských zdrojů na ZČU v rámci FAV pro probíhající a plánované inovace studijních programů, a tímto zajistit výchovu uplatnitelných absolventů a vytvoření kvalitní výzkumně vývojové základny pro potřeby např. centra NTIS a zaměstnanecké základny výzkumných útvarů průmyslových subjektů. Silný synergický efekt projektů CTPVV a NTIS vyvolává samozřejmě potřebu kvalitní výzkumné a vývojové základny, na které se projekt CTPVV bude spolupodílet.

„Podle plánovaného harmonogramu bude realizace projektu probíhat do června 2014,“ uvedl řešitel projektu prof. Jiří Křen. „V první fázi se projekt soustředí především na výstavbu nové budovy s celkovou užitnou plochou 10 218 m² a na pořízení moderních výukových přístrojů a technických zařízení. Nová budova včetně příslušných technologií bude stát cca 340 milionů korun, v konečné fázi bude ve vzdělávacím centru pracovat cca 70 přepočtených akademických a dalších 10 odborných pracovníků.“

Celkové náklady projektu CTPVV činí více než 530 milionů korun. Další informace najdete na <http://www.fav.zcu.cz/fakulta/ctpvv/>

Kontakt:

Prof. Ing. Jiří Křen, CSc., řešitel projektu CTPVV, tel. 37763 2317, kren@kme.zcu.cz